

Uzyskanie biletu wiąże się z podaniem w Dziale Surowcowym, tel. 697 140 012 maksymalnie swoich dwóch numerów telefonów do naszej bazy dostawców, bo tylko z tych numerów będziesz mógł realizować komunikację z systemem kolejkowym. Gdy użyjesz telefonu z numerem nie będącym w bazie otrzymasz komunikat sms o treści: **Twój numer nie znajduje się w naszej bazie. Nie możemy wystawić biletu. Skontaktuj się z Działem surowcowym tel.: +48 697 140 012.** Po rozmowie z przedstawicielem Działu Surowcowego nastąpi wprowadzenie Twoich numerów telefonu (max. dwóch!!!) do bazy, wtedy kontakt z systemem kolejkowym przy pomocy SMS będzie możliwy.

Pamiętaj to jest kluczowe, zadbaj aby Twoje numery telefonów znalazły się już teraz w naszej bazie.

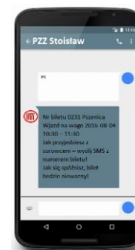
**Zapytanie o czas dostawy (dobrowolnie)** - wyślij SMS na numer **601 870 522** o treści **CZAS**  
System prześle zwrotnego SMS-a o czasach dostawy dla danego surowca

Pszenica – 10:30  
Żyto – 10:15  
Owies – 12:00  
Jęczmień jary – 12:45  
Jęczmień ozimy – 12:30  
Rzepak- 11:45



**Zarejestrowanie dostawy** - wyślij SMS na numer **601 870 522** o treści zawierającej jedynie jeden rodzaj zboża:

PS lub Pszenica  
ZY lub Żyto  
OW lub Owies  
JE lub Jęczmień jary  
JP lub Jęczmień ozimy  
RZ lub Rzepak  
TS lub Pszenżyto



Każdy dostawca ma możliwość do zarejestrowania się na 2 wjazdy z **jednego numeru telefonu będącego w bazie dostawców.**

Istnieje możliwość rejestracji przyjazdu na określoną godzinę bieżącego dnia. W przypadku gdy jest zajęta, rejestracja będzie na najbliższą wolną po tej godzinie. **Podana godzina musi być oddzielona (koniecznie) przecinkiem od rodzaju zboża np. PS, 12:00**

- System prześle zwrotnego SMS-a z numerem biletu i czasem podjazdu pod wagę wjazdową.

### Nr biletu 0231 Pszenica

Wjazd na wagę 2021-08-04 10:30 – 11:30

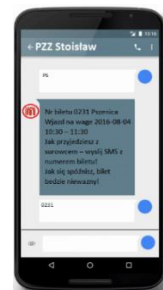
Jak przyjedziesz z surowcem – **potwierdź przybycie w infokiosku!**

Jak się spóźnisz, bilet będzie nieważny!

- **REZYGNACJA**- wyślij SMS z nr biletu oraz słowo NIE (np. 0231 nie lub 0231nie )

Jeżeli chciałbyś przyjechać kilkoma pojazdami, musisz otrzymać tyle elektronicznych biletów iloma pojazdami zamierzasz przyjechać do skupu.

**Rezygnacja z dostawy jest kluczowa, jeśli 3 razy nie wykonasz dostawy i nie zrezygnujesz przy pomocy sms ,Twój numer w bazie dostawców zostanie zablokowany, nie będziesz miał możliwości rejestracji swoich dostaw. W tych okolicznościach otrzymasz sms „ Miałeś bilet i nie dostarczyłeś zboża. Nie zrezygnowałeś z biletu. Twój nr tel. utracił uprawnienia w bazie. Skontaktuj się z Działem Surowcowym tel.: 697 140 012”**



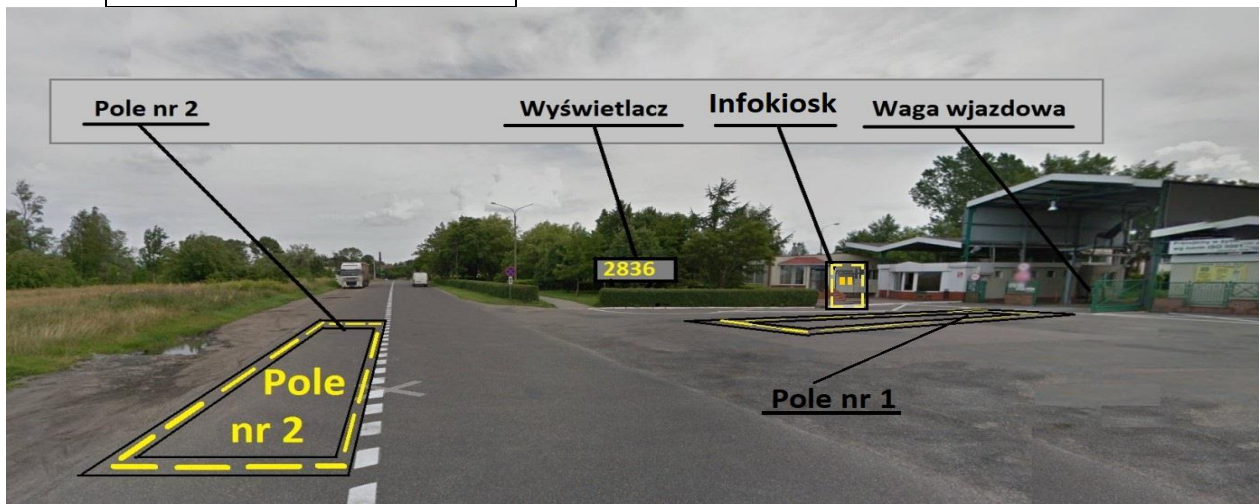
Po przyjeździe z surowcem do PZZ Stojsław należy potwierdzić swój przyjazd.

- Potwierdzenia przyjazdu dokonasz w infokiosku zlokalizowanym w pobliżu Sklepu Rolniczego „Pod Młynami”
- Pozostaw zabezpieczony pojazd na poboczu i Podejź do infokiosku .
- Postępuj zgodnie z instrukcją z załącznika. Instrukcja tej samej treści będzie umieszczona w pobliżu ekranu infokiosku.
- Nie podjeżdżaj na wagę wjazdową! Nie ustawiaj się na polu nr 1 i nr 2!
- System nie wyśle wezwania do podjazdu na pole nr 2, **jeżeli nie potwierdziłeś skutecznie przyjazdu w infokiosku.**

- Jeżeli przyjechałeś i potwierdziłeś swój przyjazd po wyznaczonym czasie, bilet będzie nieważny. Musisz pobrać nowy bilet, z nowym numerem.

Po potwierdzeniu przyjazdu, zostaniesz powiadomiony SMS-em oraz zostanie wyświetlony Twój numer biletu na tablicy przed wagą wjazdową o podjeździe na pole nr 2 przed wagą wjazdową.

Podjedź na pole nr 2.

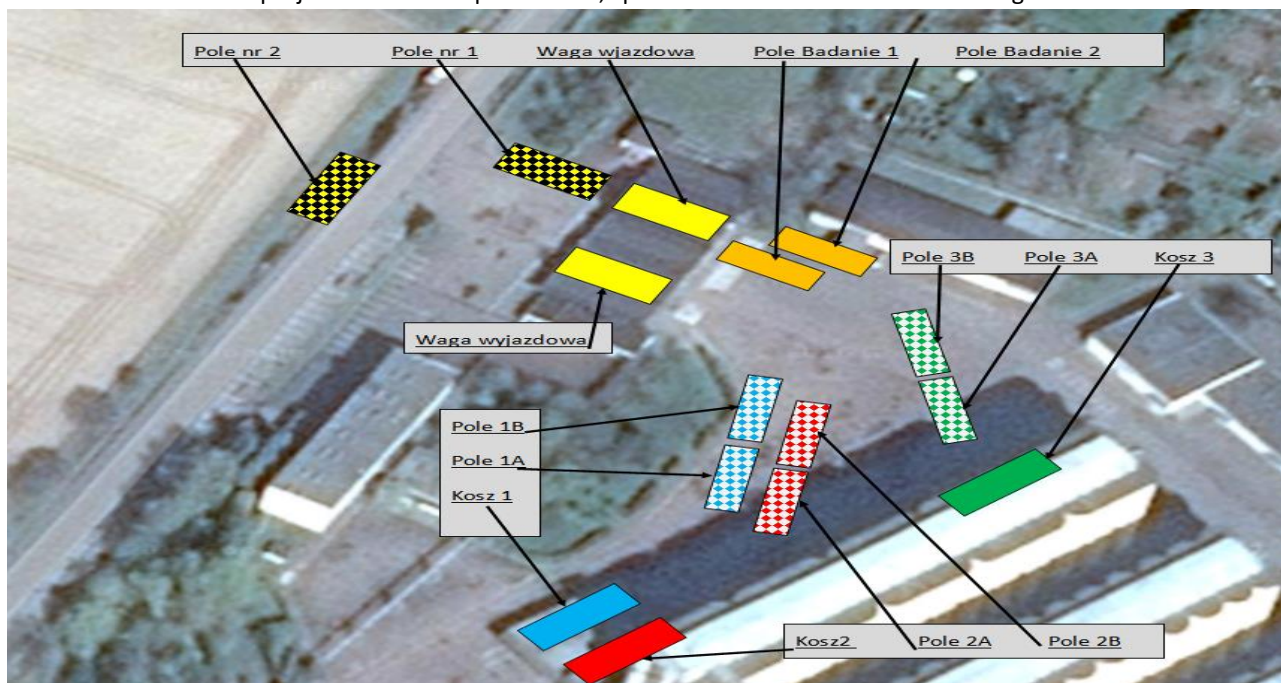


Jeżeli pole nr 1 jest puste, nie stoi żaden pojazd, podjedź na nie. Jeżeli waga wjazdowa jest pusta, wjedź na nią.

**Badanie próby i wycena surowca** - Pracownikowi na wadze, podaj numer biletu i kod jaki otrzymałeś w ostatnim SMS-ie. Obsługa wagi wjazdowej pobierze próbę.

Jeżeli jedno z pól „Badanie 1” lub „Badanie 2” jest puste, podjedź na nie. Zapamiętaj swój nr biletu, po nim będziesz wywoływany do odbioru analizy.

- Podejź do obsługi wagi wjazdowej, która przekaże Tobie dowód zgłoszenia dostawy, na którym zawarty będzie wynik badania surowca, cena skupu i nr kosza rozładunkowego.
- Jeżeli zaakceptujesz warunki skupu surowca, sprawdź numer kosza rozładunkowego.



- Jeżeli na polu A przypisanym do numeru kosza nie ma pojazdu, podjedź na to pole (np. masz rozładować surowiec na koszu nr 2, najpierw podjeżdżasz na pole 2B, następnie 2A).
- Jeżeli na koszu zostanie włączone zielone światło sygnalizacyjne, podjedź do kosza.

**Uwaga.:** W przypadku wątpliwości prosimy o kontakt pod numerem telefonu: [697 140 012](tel:697140012)

Pamiętaj system kolejkowy ma możliwość komunikowania się z Tobą z dwóch numerów telefonów: **601 870 522** oraz **601 870 599**, zwróć na to uwagę, aby nie przeoczyć sms-owych komunikatów systemu kolejkowego.